



## ¿Qué es el CERMIN?



El CERMIN es el Comité de **entidades\*** representantes de personas con discapacidad de Navarra.

**Entidad\*:** asociación, federación, colectivo

En CERMIN están las asociaciones de personas con discapacidad de Navarra.

El CERMIN representa y defiende a las personas con discapacidad de Navarra.

CERMIN forma parte del CERMI.

En CERMI están las asociaciones que representan a las personas con discapacidad de toda España.

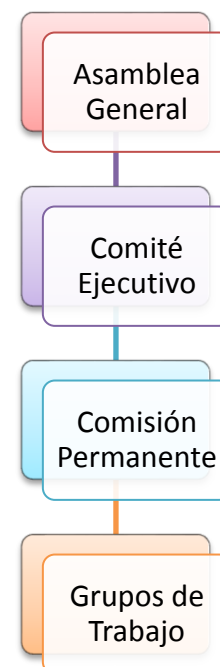
## ¿Cómo está organizado el CERMIN?

El Comité de Entidades Representantes de personas con discapacidad en Navarra (CERMIN) está ordenado de la siguiente manera:

- ✚ Asamblea General.
- ✚ Comité Ejecutivo
- ✚ Comisión Permanente
- ✚ Grupos de Trabajo

Estos son los grupos en los que pueden participar las entidades que forman parte del CERMIN.

En estos grupos sólo pueden participar las entidades del CERMIN.





## **Asamblea General**

### **¿Qué personas forman la Asamblea General?**

La Asamblea General está formada por 2 personas que representan a cada entidad.

### **¿De qué se encarga la Asamblea General?**

La Asamblea General se encarga de dar el visto bueno o aprobar al Comité Ejecutivo en 2 aspectos:

- ✚ ¿Cómo se ha organizado el dinero durante el año?
- ✚ ¿Cómo se ha trabajado durante ese año?  
Es decir, el proyecto de trabajo

La Asamblea General es el grupo más importante del CERMIN.

### **¿Cada cuánto tiempo se reúne la Asamblea General?**

La Asamblea General se reúne 1 vez al año. Además, la Asamblea se puede reunir más veces si hay más temas importantes a tratar.

## **Comité Ejecutivo**

### **¿Qué personas forman el Comité Ejecutivo?**

El Comité Ejecutivo lo forma 1 persona de cada una de las entidades de CERMIN. Casi siempre es 1 persona que también está en la Asamblea General.



### **¿De qué se encarga el Comité Ejecutivo?**

En este grupo se deciden diferentes temas, sobre el proyecto de trabajo de CERMIN.

El Comité Ejecutivo toma decisiones y aprueba todo lo que sea necesario para llevar a cabo el proyecto de trabajo que se aprueba en la Asamblea General.

### **¿Cada cuánto tiempo se reúne el Comité Ejecutivo?**

El Comité Ejecutivo se reúne 1 vez al mes.

El Comité Ejecutivo hará otras reuniones si lo necesita.

El Comité Ejecutivo tiene un presidente.

El Presidente es la persona que dirige el grupo.

### **¿Cómo se toman las decisiones en el Comité Ejecutivo?**

Las decisiones que tratan de la política y que tienen que ver con las personas con discapacidad, las toman entre todos los representantes del Comité.

Para tomar una decisión, todos los representantes tienen que estar de acuerdo.

Esto es muy importante para el CERMIN.



Las decisiones que se toman en el Comité Ejecutivo son vinculantes a todas las entidades que forman parte de CERMIN.




Esto significa que las decisiones que se toman en el Comité ejecutivo afectan a todas las entidades.

Los **cargos\*** de las personas del Comité duran 2 años.

**cargo\*:** puesto, tarea

Estos 2 años se pueden ampliar a más tiempo, si así lo decide la entidad.

### ¿Qué personas forman ahora el Comité Ejecutivo?

Foto	Nombre	Entidad
	María Luz Sanz Escudero	Asociación de familias de personas con discapacidad auditiva de Navarra (EUNATE)
	Manuel Arellano Armisen	Confederación Española de Personas con Discapacidad Física y Orgánica (COCEMFE)
	Francisco Fernández Nistal	Asociación de Daño Cerebral de Navarra (ADACEN)



	Rafael Olleta Ruiz	Asociación Navarra de ayuda a la Parálisis Cerebral (ASPACE)
	José Antonio Delgado López	Asociación personas con discapacidad de Corella (ADISCO)
	Valentín Fortún Arriezu	Organización Nacional de Ciegos Españoles (ONCE)
	Eugenia Oroz Zubiri	Federación de asociaciones y entidades navarras a favor de las personas con discapacidad intelectual o del desarrollo y sus familias (Plena Inclusión Navarra)
	Aitziber Yárnoz Lusarreta	Asociación Navarra para la Salud Mental (ANASAPS)
	Isabel Urzainqui Zozaya	Asociación Síndrome de Down Navarra (ASDN)







	María Sofía De Esteban Lizarbe	Asociación de Personas Sordas de Navarra (ASORNA)
	Roberto Rípodas Ezkurra	Asociación de Familiares del Centro Valle del Roncal (AVR)
	José María Casado Aguilera	Asociación Retina Navarra (Retina Navarra)
	Santiago Rodríguez Santacruz	Asociación Coordinadora de Personas con Discapacidad Física Navarra (ACODIFNA)
	Daniel García Almoguera	Asociación Ibili (IBILI)

## Comisión Permanente

### ¿Qué personas forman la Comisión Permanente?

La Comisión Permanente está formada por:

-  El presidente
-  El **vicepresidente\***
-  La **tesorería\***
-  La secretaria

**Vicepresidente\*:** Es la persona que está por debajo del presidente. Está en 2º lugar.

**Tesorería\*:** todos los asuntos relacionados con el dinero.



## ¿De qué se encarga la Comisión Permanente?

La Comisión Permanente aconseja al presidente cuando tiene que acudir a reuniones representando al CERMIN.

## ¿Qué personas forman la Comisión Permanente?

Foto	Nombre	Entidad
	María Luz Sanz Escudero	Asociación de familias de personas con discapacidad auditiva de Navarra (EUNATE)
	Manuel Arellano Armisen	Confederación Española de Personas con Discapacidad Física y Orgánica (COCEMFE)
	Francisco Fernández Nistal	Asociación de Daño Cerebral de Navarra (ADACEN)
	Rafael Olleta Ruiz	Asociación Navarra de ayuda de la Parálisis Cerebral (ASPACE)
	José Antonio Delgado López	Asociación personas con discapacidad de Corella (ADISCO)



	Valentín Fortún Arriezu	Organización Nacional de Ciegos Españoles (ONCE)
---	-------------------------	--

## **Grupos de trabajo**

### **¿Qué personas forman los Grupos de Trabajo?**

En estos grupos puede trabajar

cualquier persona que pertenezca a las entidades de CERMIN.

Cada grupo de trabajo tiene un responsable.

Este responsable es una de las personas del Comité Ejecutivo.

Además, algunas veces vienen a las reuniones

expertos sobre diferentes temas.

### **¿De qué se encargan los Grupos de Trabajo?**

Los Grupos de Trabajo tienen la tarea

de trabajar sobre el proyecto de anual de CERMIN.

Además escriben informes

y proponen ideas al Comité Ejecutivo.





**¿Qué grupos de trabajo existen ahora?**

**¿Quiénes son sus coordinadores?**

**✚ Grupo de Accesibilidad Universal y Vivienda**



Coordinador: Valentín Fortún Arriezu

Forma parte de la Organización Nacional de  
en España (ONCE)

**✚ Grupo de Educación**

**(foto)**

de

Coordinador: Ignacio Toni Echeverría

Forma parte de la Asociación de familias  
personas con discapacidad auditiva de  
Navarra

(EUNATE)

**✚ Grupo de Empleo e investigación**



Coordinador: José Antonio Delgado López.

Forma parte de la Asociación personas con  
discapacidad

de Corella

(ADISCO)



### **Grupo de Financiación**



Coordinadora: María Luz Sanz Escudero

Forma parte de la Asociación de familias de personas con discapacidad auditiva de Navarra (EUNATE)

### **Grupo de Salud**

**(foto)**

Coordinadora: Sara Díaz de Cerio Ayesa

de

Forma parte de la Federación de Asociaciones

Personas con Discapacidad Física de Navarra

(COCEMFE)

### **Grupo Espacio socio-sanitario**



N

Coordinador: Francisco Fernández

Forma parte de la Asociación

de Daño Cerebral en Navarra

(ADACEN)

### **Grupo de Género**

**(foto)**

Coordinadora: Nerea Arana Baztán

Forma parte de la Oficina Técnica del

CERMIN